



## Дизайн-проект благоустройства сквера

Местоположение : Серебрянское сельское поселение  
Лужского муниципального района  
Ленинградской области  
Типология объекта : Сквер  
Программа: "Формирование комфортной городской  
среды на 2019-2024г."

2019 г.

# ПОЯСНИТЕЛЬНАЯ ЗАПИСКА

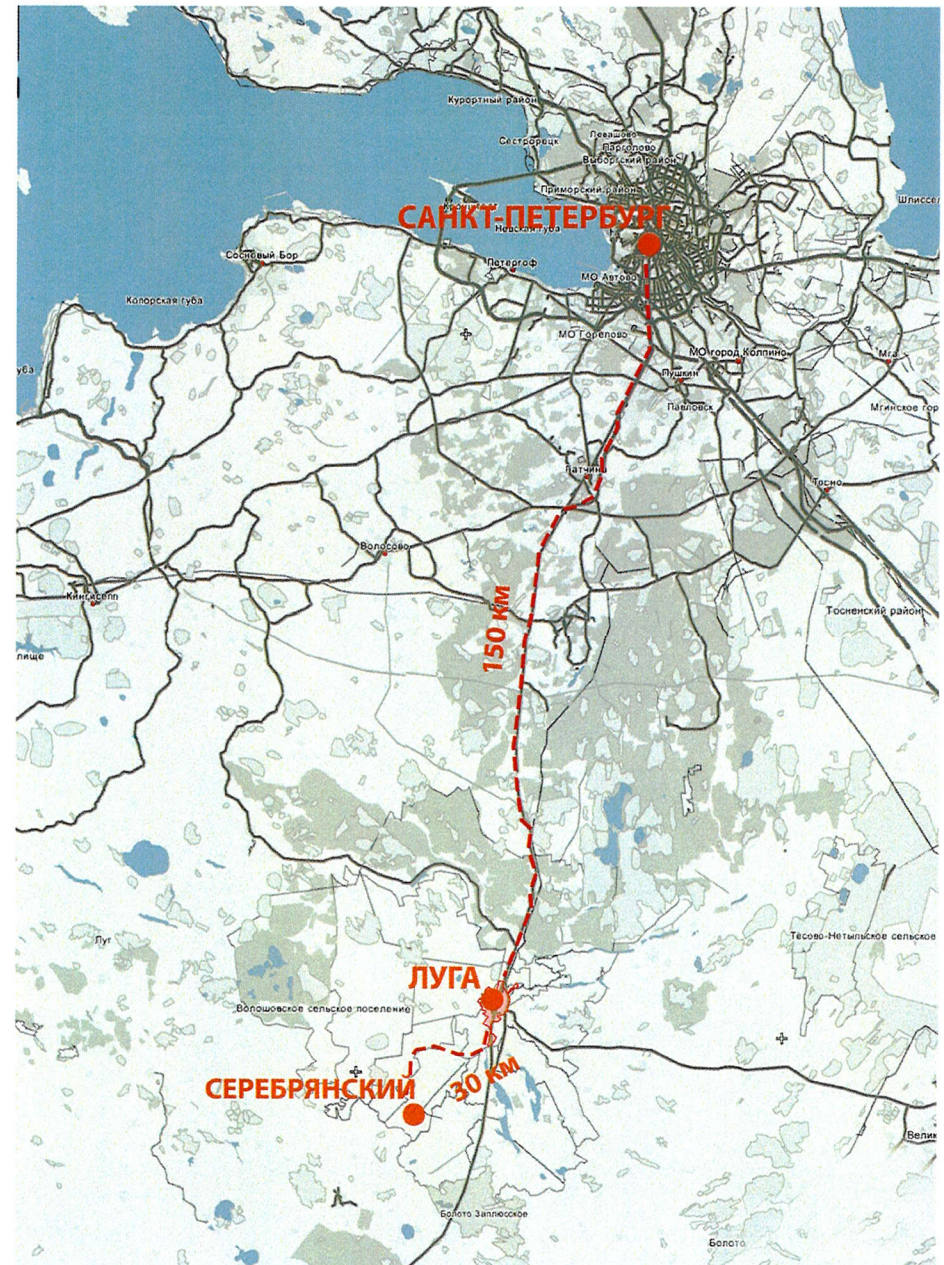
## РАЗМЕЩЕНИЕ ПРОЕКТИРУЕМОЙ ТЕРРИТОРИИ

Территория проектирования расположена в поселке Серебрянский по адресу: пересечение улиц Совхозная и Лужская. Поселение расположено в южной части района.



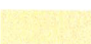



Расстояние от административного центра поселения до районного центра — 35 км

## ИДЕЯ РАЗВИТИЯ ТЕРРИТОРИИ

Целью работы является создание знакового места поселка - узнаваемого, привлекательного, контекстуального, самобытного, жизнеспособного места, которое будет функционировать независимо от потока гостей. В первую очередь создается комфортная среда для местных жителей, предлагается комфортное место досуга. Идея заключается в отражении всего многообразия компонентов природы, культуры, истории поселения в благоустройстве территории.



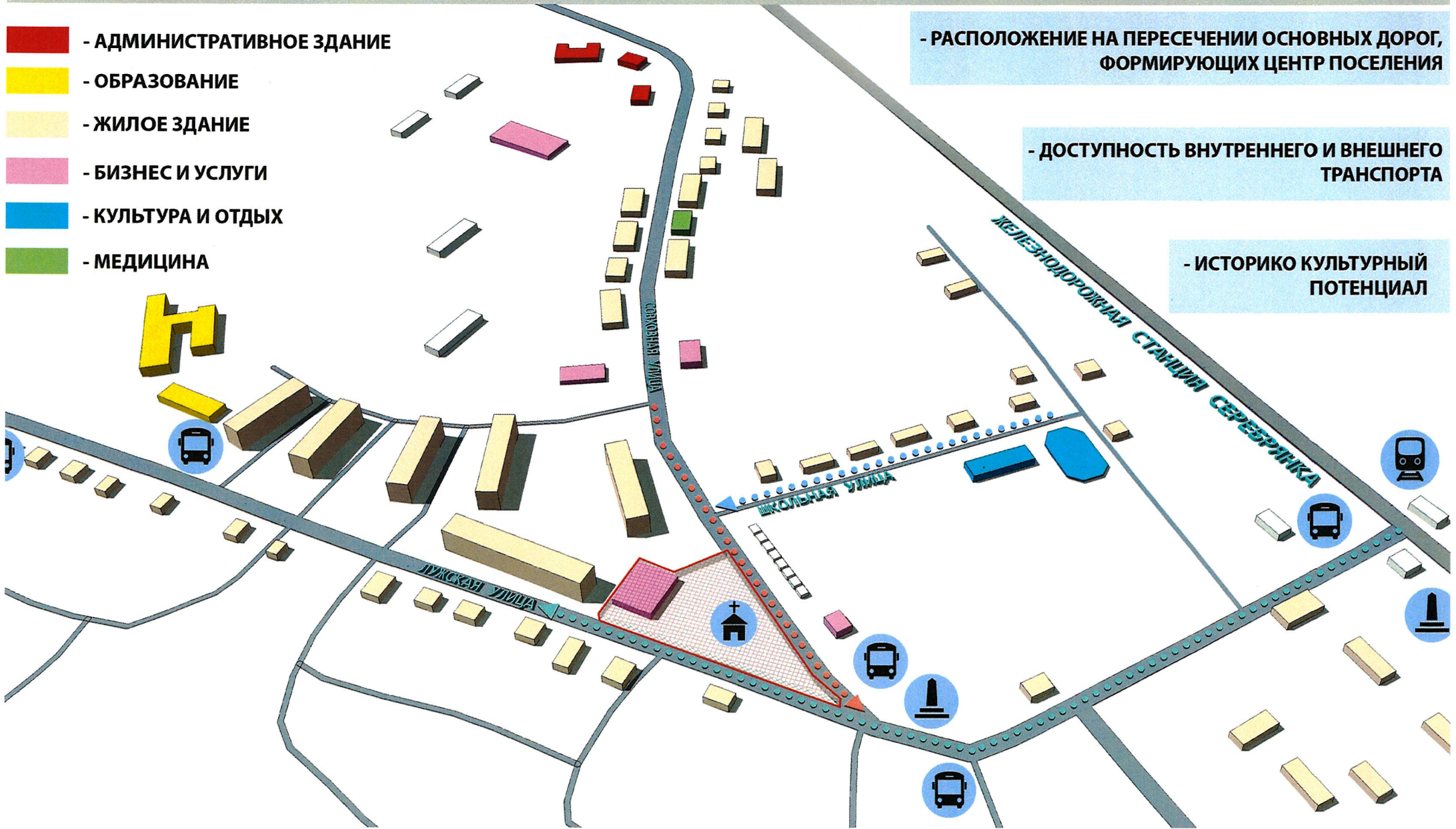
# РАДОСТРОИТЕЛЬНЫЕ КРИТЕРИИ БЛАГОУСТРОЙСТВА НА ТЕРРИТОРИИ СЕРЕБРЯНСКОГО СЕЛЬСКОГО ПОСЕЛЕНИЯ

-  - АДМИНИСТРАТИВНОЕ ЗДАНИЕ
-  - ОБРАЗОВАНИЕ
-  - ЖИЛОЕ ЗДАНИЕ
-  - БИЗНЕС И УСЛУГИ
-  - КУЛЬТУРА И ОТДЫХ
-  - МЕДИЦИНА

- РАСПОЛОЖЕНИЕ НА ПЕРЕСЕЧЕНИИ ОСНОВНЫХ ДОРОГ, ФОРМИРУЮЩИХ ЦЕНТР ПОСЕЛЕНИЯ

- ДОСТУПНОСТЬ ВНУТРЕННЕГО И ВНЕШНЕГО ТРАНСПОРТА

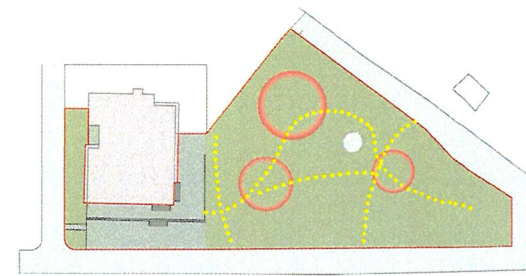
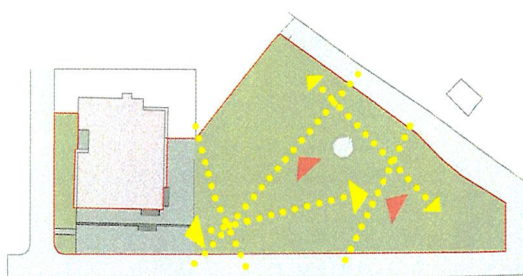
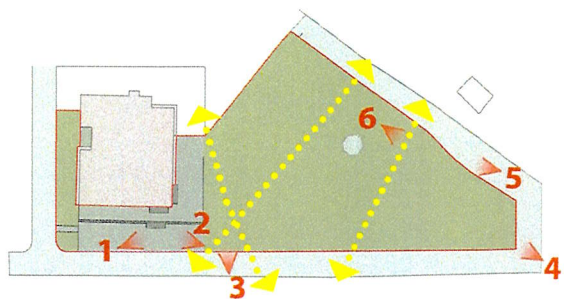
- ИСТОРИКО КУЛЬТУРНЫЙ ПОТЕНЦИАЛ



Железнодорожная станция Серебрянка стала центральным пунктом для наблюдения солнечного затмения 17 апреля 1912 года, поскольку она была ближайшим к Санкт-Петербургу населенным пунктом, где затмение было кольцеобразным, то есть Луна закрыла солнечный диск так, что от него остался один лишь светлый ободок.

Сельцо Ильжо впервые упоминается в Новгородских писцовых книгах. Земли современного М Серебрянского сельского поселения в XVI веке входили в состав Дремяцкого погоста Шелонской пятины Великого Новгорода. По одной из версий, название Серебрянка восходит к изобильно произрастающим на берегах водоемов серебристым ивам.

# ФОТОФИКСАЦИЯ И АНАЛИЗ ПЕШЕХОДНОГО ПОТОКА



# ИДЕЯ-КОНЦЕПЦИЯ ОБЩЕСТВЕННОГО ПРОСТРАНСТВА ПОСЕЛКА СЕРЕБРЯНСКИЙ

Сельцо Ильжо впервые упоминается в Новгородских писцовых книгах. Земли современного МО Серебрянское сельское поселение в XVI веке входили в состав Дремяцкого погоста Шелонской пятины Великого Новгорода. По одной из версий, название Серебрянка восходит к изобильно произрастающим **на берегах водоемов серебристым ивам.**

ИВА БЕЛАЯ

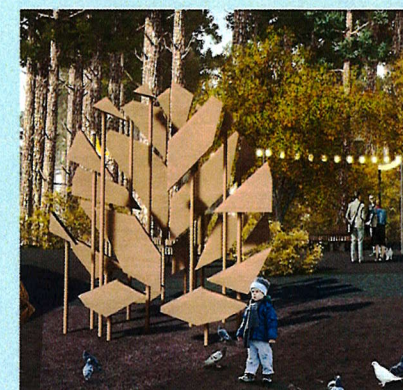
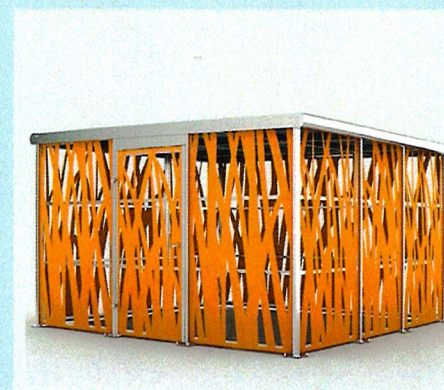


ВЫЯВЛЕНИЕ ПАТЕРНА ДЕРЕВА КАК ДИЗАЙН-КОД ПРИ БЛАГОУСТРОЙСТВЕ ПРОСТРАНСТВА



Использование патерна при проектировании различных мафов, ограждений, горизонтальных и вертикальных элементов благоустройства увеличит привлекательность и комфорт территории

АНАЛОГИ



# ФОРМИРОВАНИЕ БЛАГОУСТРОЙСТВА ПОСЕЛКА

ЗАЩИТА ПРОСТРАНСТВА ОТ СОЛНЦА И ОСАДКОВ (ПЕРГОЛА)  
УСТАНОВКА АРТ- ОБЪЕКТА С ИСПОЛЬЗОВАНИЕМ АТРАКТОРА,  
СВЯЗАННЫЙ С ИСТОРИЕЙ ПОСЕЛЕНИЯ



ПОСАДКА ЖИВОЙ ИЗГОРОДИ  
ВОКРУГ ЧАСОВНИ



ОТДЕЛИТЬ ТРОТУАР  
АНТИПАРКОВОЧНЫМИ  
СТОЛБИКАМИ



ЭКОПАРКОВКА



СОЗДАНИЕ ШИРОКОЙ  
ПЕШЕХОДНОЙ ЗОНЫ



УНИВЕРСАЛЬНАЯ ПЛОЩАДКА ДЛЯ  
УЛИЧНОГО ФИТНЕСА



УСТАНОВКА СОВРЕМЕННОЙ ИГРОВОЙ  
ПЛОЩАДКИ ДЛЯ ДЕТЕЙ



ПОСАДКА КУСТАРНИКОВ ПО  
ПЕРИМЕТРУ ОКОЛО ДОРОГИ



ПРЕОБРАЗОВАНИЕ  
СУЩЕСТВУЮЩЕЙ КАНАВЫ



СХЕМА ФУНКЦИОНАЛЬНОГО ЗОНИРВОВАНИЯ



- ЗОНА РЕКРЕАЦИИ



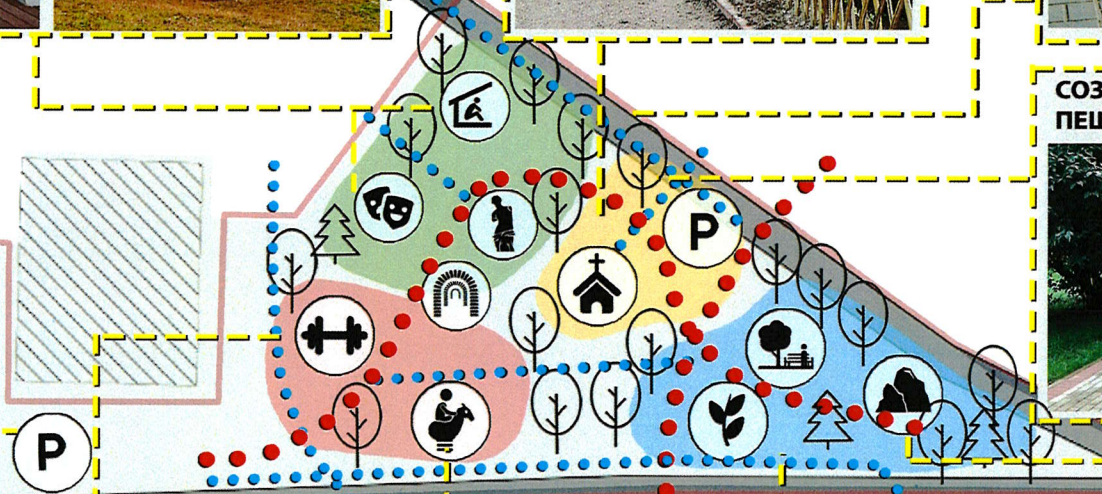
- ЗОНА ТИХОГО ОТДЫХА



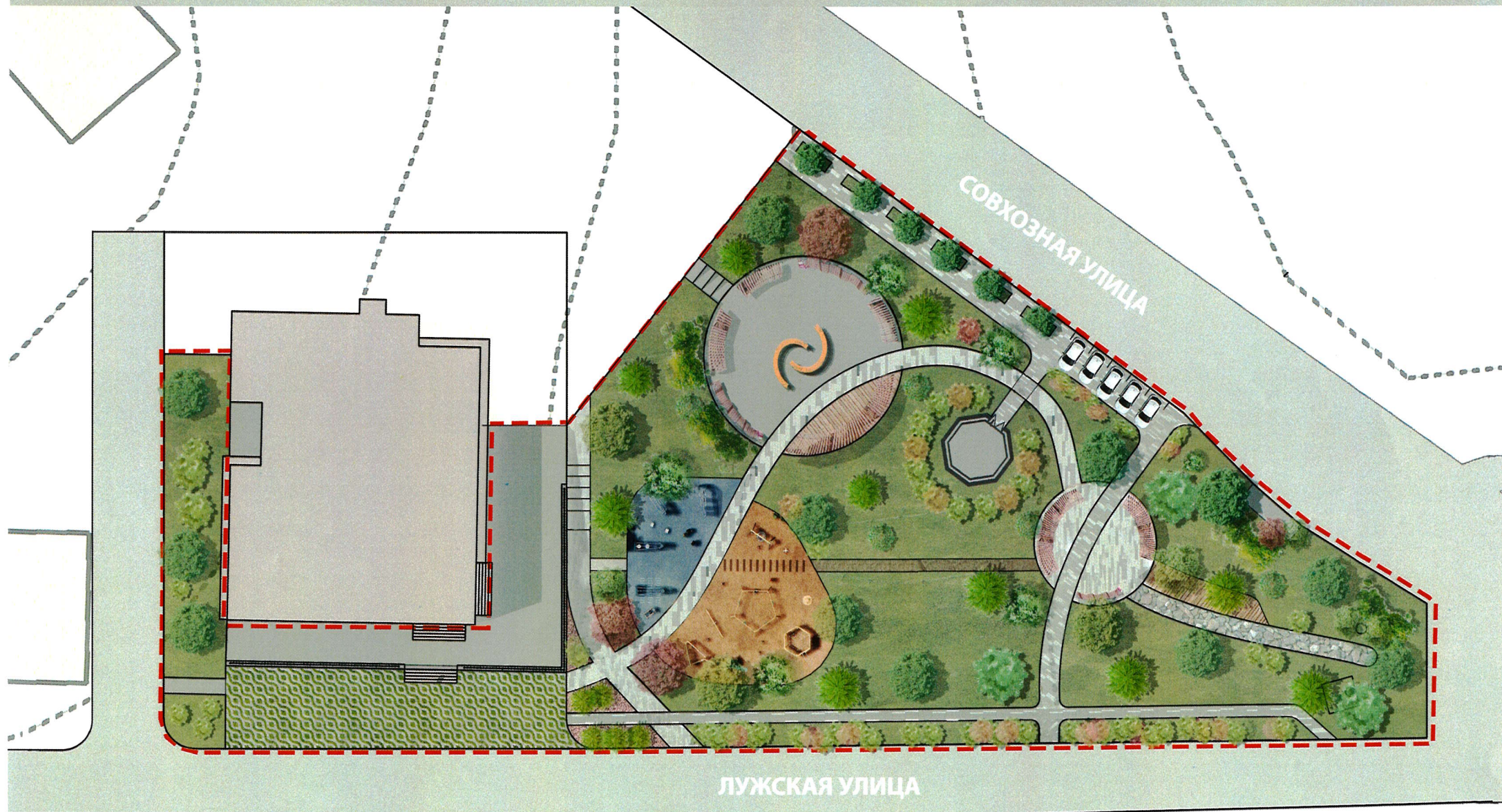
- АКТИВНАЯ ЗОНА ДОСУГА



- ЗОНА ЧАСОВНИ



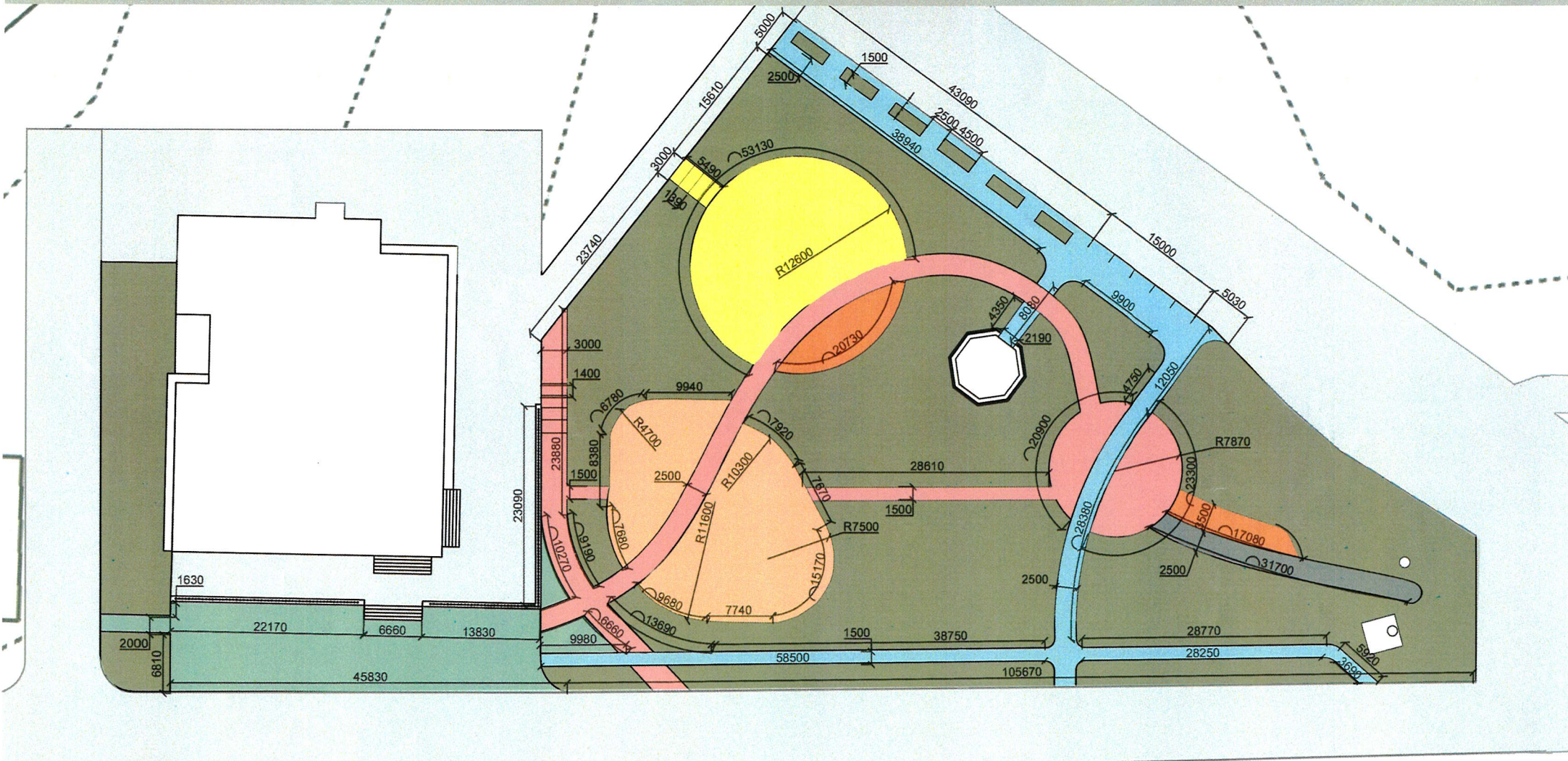
# ГЕНПЛАН



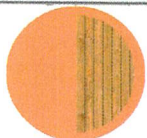
ПЛОЩАДЬ ТВЕРДОГО ПОКРЫТИЯ- 2507 м<sup>2</sup>

ПЛОЩАДЬ ЗЕЛЕННОГО ПОКРЫТИЯ- 4046 м<sup>2</sup>

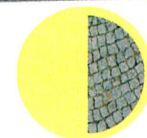
# СХЕМА ПОКРЫТИЙ



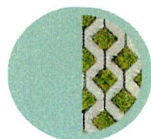
-МУЛЬЧА  
КАУЧУКОВАЯ(477 м2)



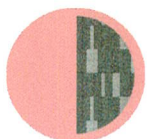
- НАСТИЛ ДЕРЕВЯННЫЙ (94 м2)



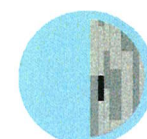
- БРУСЧАТКА ТИП 2 (376 м2)



- ЭКО БРУСЧАТКА (427 м2)



- БРУСЧАТКА ТИП 1 (593 м2)



- БРУСЧАТКА ТИП 3 (540 м2)



## ЗОНА РЕКРЕАЦИИ



# ЗОНА РЕКРЕАЦИИ



## ЗОНА РЕКРЕАЦИИ

- Расположена на пересечении основных пешеходных направлений.
- Данная площадка является многофункциональным пространством для разных сценарий. Она может использоваться для отдыха, для тематических событий поселения, а также для нужд часовни.
- Дренажная канава оформлена крутыми камнями. С одной из сторон вдоль канавы располагается деревянный настил на сваях.



## ЗОНА ТИХОГО ОТДЫХА

- По периметру площади пространства расположены конструкции в виде деревянной перголы. По бокам обшита металлическими перфорированными листами в виде ивовых ветвей. Под навесом предусмотрены скамейки и качели.
- В центре находится объемно-пространственное сооружение из кованых металлических элементов. Орнаментом рисунка являются переосмысленные ивовые ветви- символ поселка Серебрянский.
- Покрытие зоны состоит из 2 видов брусчатки и деревянного настила.



## ЗОНА ТИХОГО ОТДЫХА



## ЗОНА ТИХОГО ОТДЫХА



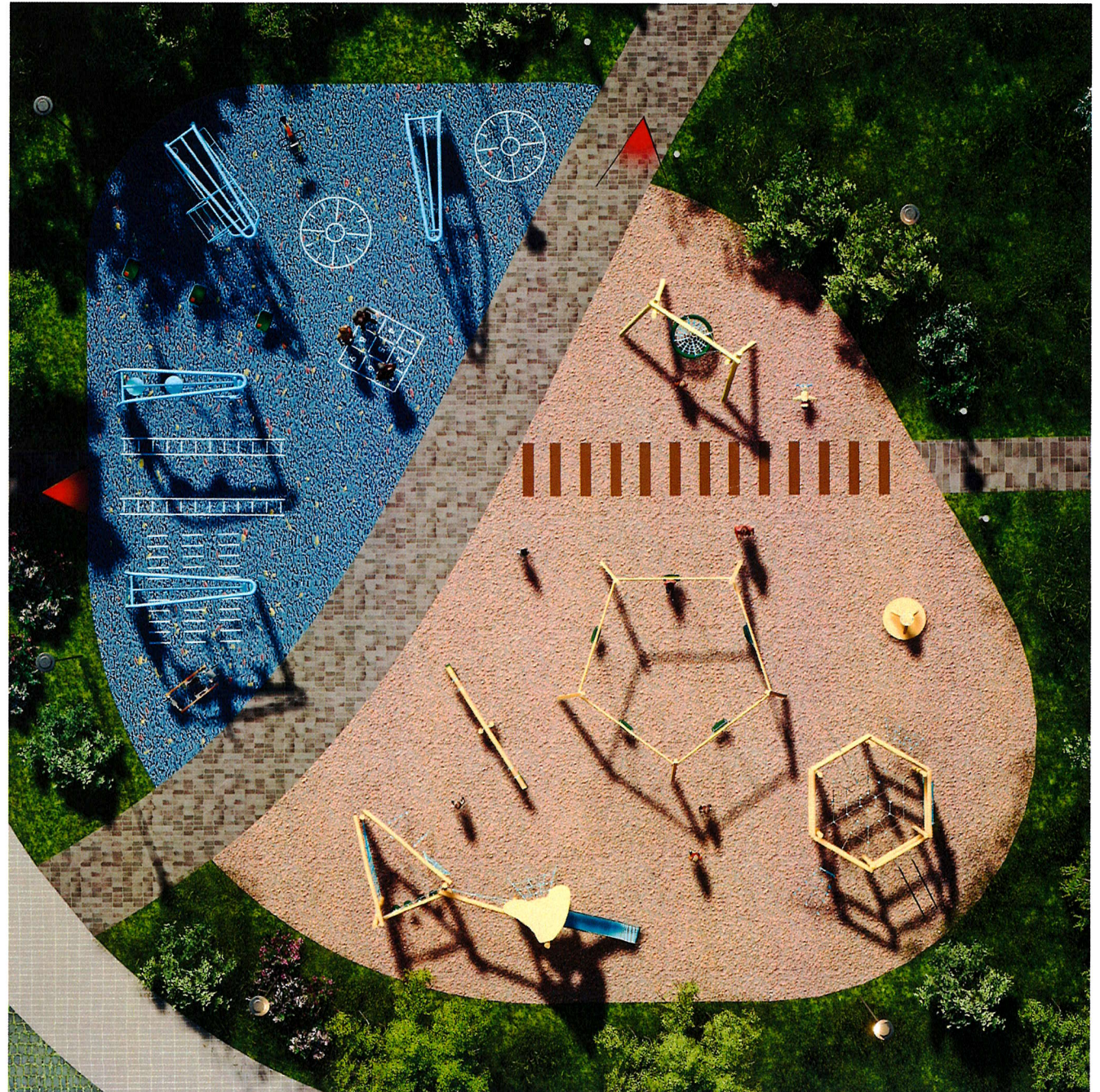
## ЗОНА АКТИВНОГО ОТДЫХА

-Зона активного отдыха разделена диагональной пешеходной дорожкой на два участка разного типа.

- С левой стороны располагается комплекс тренажеров для уличного фитнеса компании КОМРАН. Высокофункциональное оборудование в сочетании с пространством будет одним из ключевых факторов для мотивации людей вести активный образ жизни.

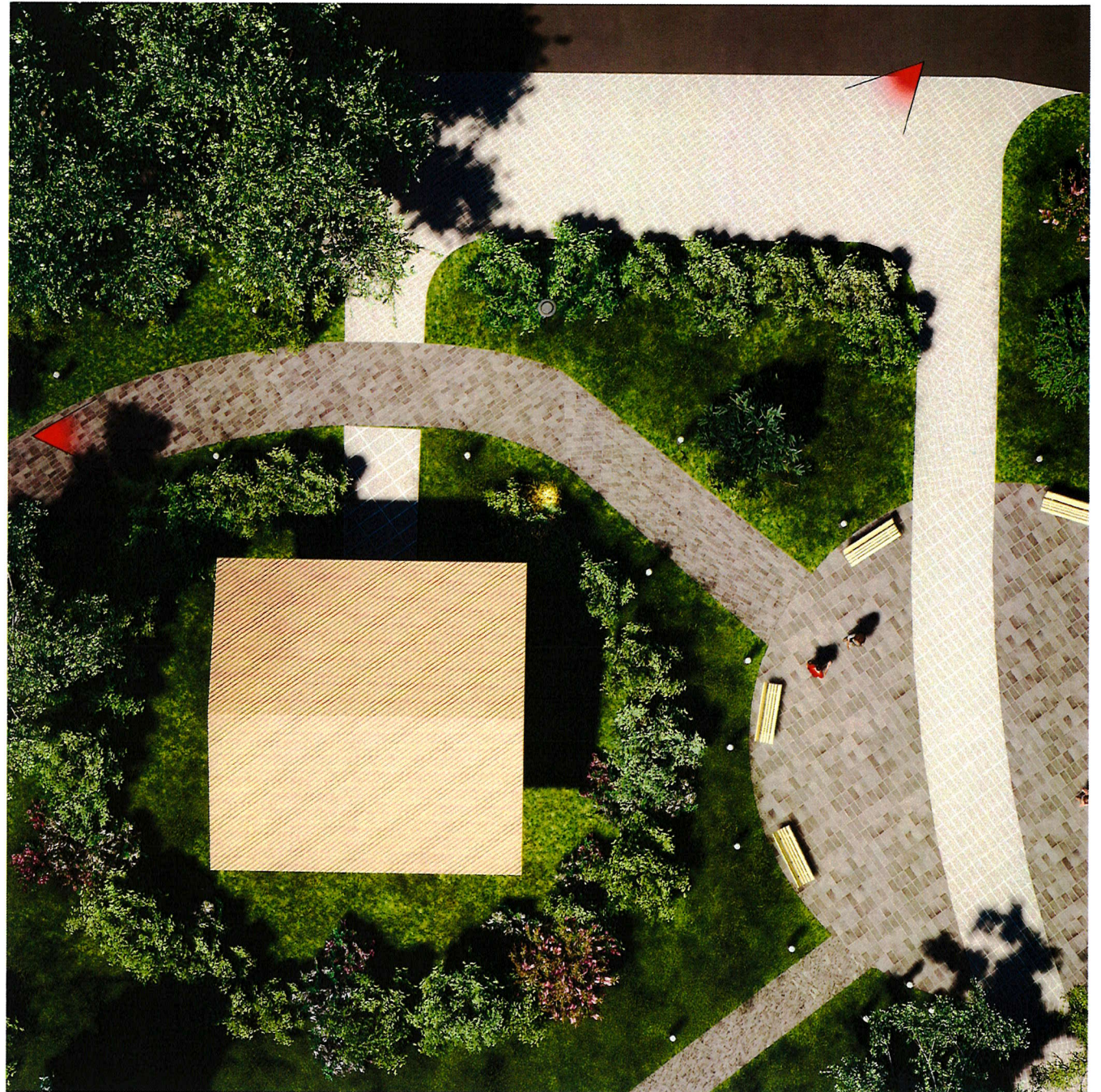
-С правой стороны установлены природные игровые площадки КОМРАН. Деревянное игровое оборудование создает естественную игровую среду и предлагает детям взаимодействовать с натуральными материалами и конструкциями.

-Площадки покрыты органической мульчей для большей безопасности и привлекательности пространства.



## ЗОНА ЧАСОВНИ

- Часовня обрамлена живой изгородью из разных пород кустарников.
- Вдоль улицы расположена парковка для прихожан.
- Использование активной зоны для потребностей прихожан часовни.
- Использовано 2 вида покрытия из брусчатки.





# ЗОНА ЧАСОВНИ



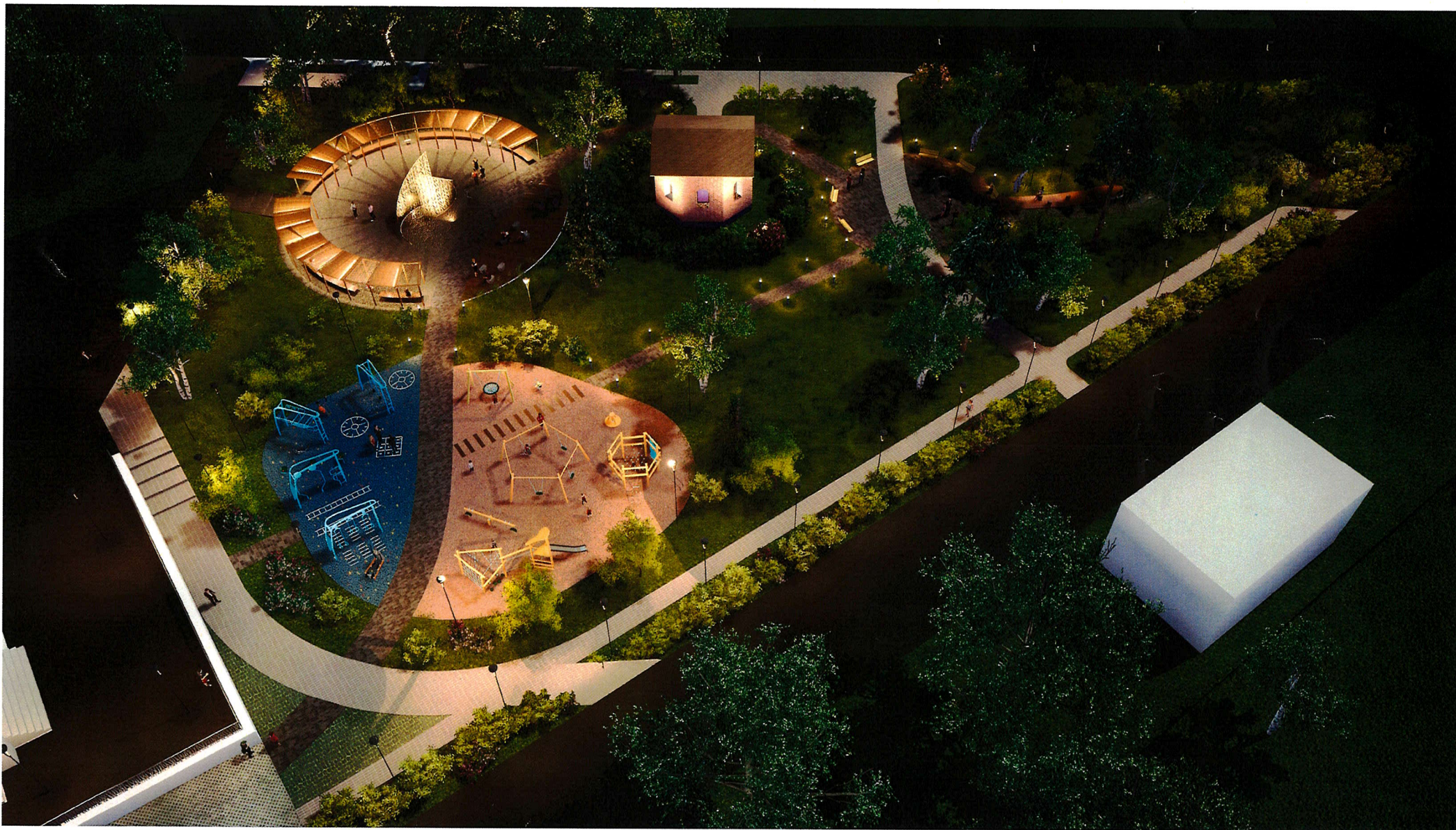
# ЗОНА ЧАСОВНИ





Реконструкция подпорной стены с установкой металлических перил. Ветви деревьев отражены в геометрическом рисунке стоек ограждения. Лестничный спуск изготовлен из бетонных ступеней.

# ОСВЕЩЕНИЕ



# ОСВЕЩЕНИЕ

